



## FULUFJÄLLETS NATIONALPARK

- AREAL: 385 km<sup>2</sup>
- INVIGNINGSÅR: 2002
- NÄRMASTE ORTER: Särna, Sörnsjön, Sälén och Idre

## FULUFJELLET NASJONALPARK

- AREAL: 82,5 km<sup>2</sup>
- INVIGNINGSÅR: 2012
- NÄRMASTE ORTER: Ljørdalen, Trysil (Innbygda)

# VÄLKOMMEN TILL ETT UNIKT FJÄLL MED TVÅ NATIONALPARKER!

Där andra fjäll reser mäktiga toppar av urberg ligger Fulufjellet/Fulufjället och ruvar med sin plåtå av sandsten. Platt på toppen, med branta sidor.

Här finns djupa gammelskogar och karga fjällhedar. Friska källor kastar sig utför branterna och gräver djupa raviner. Klara fjällsjöar ligger som speglar mellan renlav och fjällbjörk. Gamla stigar och sätrar vittnar om forna tider. Här kan du vandra en hel dag utan att träffa en människa.

Fulufjellet/ Fulufjället är gränslöst. Norge och Sverige möts här och blir till ett stort skyddat område för djur och natur – Fulufjellet nasjonalpark och Fulufjällets nationalpark. Lavskrikan, vår nationalparkssymbol, hälsar dig välkommen.

## FJÄLL

Här kan du njuta av fågellivet. I fjällsjöarna finns bland annat storlom, smalnäbbad simsnäppa och sjöorre. Hör du ett entonigt pipande är det ljungpiparen som talar om att du kommit lite för nära hens bo.

Dalripan gräver ner sig i snön för sin nattvila och kan skrämmas rejält när den väcks av en morgontidig skidåkare. Även på sommaren ligger ripan och trycker tills du nästan kliver på den.

Uppe på fjället trivs mossor och lavar som inte kräver så mycket näring. Här samsas fjällbjörk och dvärgbjörk med ribbär och kråkbär.



Old Tjikko – Ett av världens äldsta träd, hela 9550 år!



## PÄRLOR

### ALTARRINGEN (SVERIGE)

Gå mot Tangsjön så hittar du skylten mot Altarringen. Det är en lång dagsmarsch att gå hit. Altarringen är en stencirkel, som man först trodde hade att göra med en pilgrimsväg. Numera är man rätt säker på att den använts för att fånga falkar, speciellt jaktfalk. Fångst av falkar för jakt har förekommit i Norge från 1000-talet och fram till 1800-talet. Troligen har det varit likadant i Sverige.

### BRÅTAFALLET & STORFURUA (NORGE)

Några kilometer söder om landsgränsen hittar du vägen in till Bråtafallet. Från parkeringen är det en tillgänglig grusväg fram till en grillplats, precis vid de vackra trappstegfallen. Vill du ha lite mer äventyr så letar du dig fram till Storfurua. Stigen kan vara svår att se i terrängen, så håll ögonen öppna!

### OLD TJIKKO (SVERIGE)

Från naturum finns en markerad led till den gamla granen Old Tjikko. Trädet tros vara den äldsta levande granen i världen. Beundra gärna Old Tjikko på lite avstånd. För mycket tramp runt trädet kan skada rötterna.

### SLOTTET (NORGE)

Fulufjällets högsta topp! 1047 meter över havet är kanske inte så imponerande, men det är ett häftigt mänlandskap av sten som möter den som orkar – och hittar, upp hit. Stigen är bitvis svår att följa i terrängen.

### TANGÅDALEN (SVERIGE)

Inte många besökare vandrar i den vackra Tangådalen. Delvis för att vandringen inte är något för nybörjaren, men också för att den inte ligger så lättillgängligt från någon entré. Du kan komma hit via entréerna vid Storbekkåsen, Björnholmsstugan eller Morbäckssättern.



Jaktfalk *Falco rusticolus*

Naturum Fulufjället

Korp *Corvus corax*

## NJUPESKÄR

Med sina 93 meter räknas Njupeskar till ett av Sveriges högsta vattenfall. Det som gör Njupeskar unikt är de 70 meter fritt fall som vattnet kastar sig utför. Ett högre fritt fall finns inte i Sverige!

Vid naturum börjar leden till Njupeskar, följ de gula markeringarna så kommer du rätt. Hela vandringen är 4 km, men efter 1,5 km kommer du till en fin rastplats med underbar utsikt över fallet. Kanske får du också se jaktfalken, världens största falk, som brukar häcka på klippväggen i Njupeskarstravinen. Vandringen är relativt lätt, men det är en del uppför och utför samt trappor, så den lämpar sig inte för barnvagn, rullator eller rullstol.

Du kan också välja att gå ovanför fallet, följ då skyltningen "Jaktfalksleden". Blockhav är ett ord du får lära dig längs Jaktfalksleden, då den bitvis är mycket stenig och svårframkomlig.

## ENTRÉER & INFORMATION

**E** NATURUM FULUFJÄLLET, BESÖKSCENTRUM FÖR FULUFJÄLLETS NATIONALPARKER  
Utställningar, guidade turer, filmvisningar, aktiviteter, kartor och information. Här finns kunnig och trevlig personal på plats som hjälper dig till din bästa upplevelse på Fulufjället.

**E** BROTTBÄCKSSTUGAN  
Här finns parkering och raststuga. En bra startpunkt för vinterturer.

**E** BJÖRNHOLMSSTUGAN  
Här finns parkering och raststuga.

**E** GÖRDALEN  
Här finns parkering, vindskydd och matservering.

**E** MORBÄCKSSÄTERN  
Här finns parkering och raststuga.

**E** STORBEKKÅSEN  
Huvudentrén till Fulufjellet nasjonalpark (Norge). Här finns rastplats och information om parken. Bilväg ända upp under barmarkssången.

**i** TURISTBUA I LJØRDALEN  
Mitt i Ljørdalen finns Turistbua. Här finns trevlig och kunnig personal som hjälper dig med kartor och information. Mer information om turistbua hittar du på [www.trysil.no/turistbua](http://www.trysil.no/turistbua)

### KONTAKT

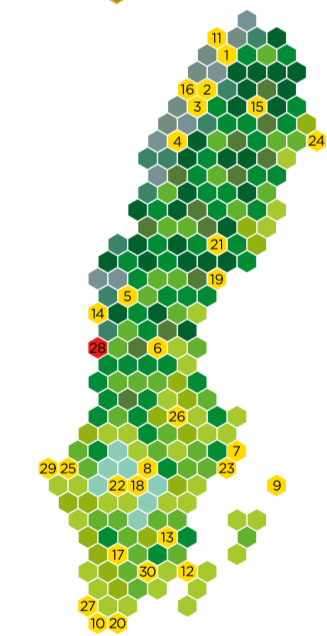
Naturum Fulufjället/Länsstyrelsen i Dalarnas län  
010-225 03 49/010-225 00 00  
[naturum.fulufjallet@lansstyrelsen.se](mailto:naturum.fulufjallet@lansstyrelsen.se)  
[www.sverigesnationalparker.se/fulufjallet](http://www.sverigesnationalparker.se/fulufjallet)  
[www.lansstyrelsen.se/dalarna](http://www.lansstyrelsen.se/dalarna)



Nasjonalparkstyret for Fulufjellet  
+47 62 55 10 00  
[fmhepost@fylkesmannen.no](mailto:fmhepost@fylkesmannen.no)  
[www.nasjonalparkstyre.no/fulufjellet](http://www.nasjonalparkstyre.no/fulufjellet)



## SEDAN 1809 SVERIGES NATIONALPARKER



1. ABISKO Lättillgänglig fjällalld med en ovanligt rik flora.
2. STORA SJÖFALLET / STUOR MUORKE Mäktiga fjälltoppar, glaciärer och tallurskogar.
3. SÄREK Storslagen och krävande vildmark i ett unikt fjälllandskap.
4. PIELJEKÄISE Vidsträckt orörda fjällbjörkskogar.
5. SONFJÄLLET Lågfjäll och naturskog med gott om björn.
6. HAMRA En sällsynt helhet av naturliga skogar, myrar och vattendrag.
7. ÅNGSÖ Genuint odlingslandskap med betesdjur och slätter.
8. GÄRPHYTAN Äldre odlingslandskap där många sängfåglar har fått en fristad.
9. GÖTSCA SANDÖN Unik och sällsynt vacker ö med milsvida sandstränder.
10. DALBY SÖDERSKOG Lumvig lövskogslund på den skånska slätten.
11. VADVETJÄKKA Sveriges nordligaste nationalpark är ett fjäll med djupa grottor.
12. BLÅ JUNGFRUN Sägenomspunnen ö med släta berghällar, ädellövskog och vacker utsikt.
13. NORRA KVILL En av få urskogsartade skogar i södra Sverige.
14. TÖFSINGDALEN Dalgång med tallurskogar, blockmarker och försande vatten.
15. MUDDUS / MUTTOS De stora myrarnas och urskogarnas land.
16. PADJELANTA / BADJELÄNDA Böljande fjällhedar och stora sjöar långt från närmaste väg.
17. STORE MOSSE Det största svenska myrområdet söder om Lappland.
18. TIVEDEN Skogslandskap med vildmarkskänsla.
19. SKULESKOGEN Kust med storslagna utsikter och världens högsta landhöjning.
20. STENSHUVUD Kustberg, ädellövskog, inbjudande hedar och stränder.
21. BJÖRNLANDET Berg, stup och storskog med spår av forna tiders bränder.
22. DJURÖ Skärgårdslandskap i Västeuropas största insjö.
23. TYRESTA Orörd storskog strax söder om Stockholm.
24. HAPARANDA SKÄRGÅRD Skärgårdslandskap med långgrunda sandstränder.
25. TRÉSTICKLAN Våglös sedemark med milsvida utsikter från tallklädda bergsryggar.
26. FÄRNEBOFJÄRDEN Mosaik av lövrika skogar och vatten vid nedre Dalälven.
27. SÖDERÅSEN Lövskogar, rasbranter, strömmande vattendrag och ett rikt växt och djurliv.
28. FULUFJÄLLET Här vid Sveriges högsta vattenfall möter urskogen fjället som är vitt av lav.
29. KOSTERHAVET Artrikt havs- och skärgårdsområde med landets enda korallrev.
30. ASNEN Insjöskärgård med hundratals öar. Gammal skog med bok och tall.

KONTAKT  
dalarna@lansstyrelsen.se  
Telefon: 010-225 00 00

[naturvardsverket.se](http://naturvardsverket.se)  
Ansvarig för Sveriges nationalparker.

NATURVÅRDSVERKET



## GAMMELSKOG

Här draperar hänglavarna granens grenar. På silvriga, döda tallar kan du hitta den giftiga, gulgröna varglaven. Tjäder och orre spelar på vårvintern, ibland mitt på vägen.

Skogens konung, älgen, lever här och Fulufjället är känt för sina stora älg-tjurar. De fyra stora rovdjuren; björn, järv, lo och varg finns runt fjället. Har du tur får du se dem, men de trivs bäst djupt inne i skogen och de vill helst inte träffa dig...

## FJÄLLSÄKER

Om du ska vara ute i flera dagar, lämna gärna ett färdmeddelande till någon du känner, eller på naturum. Kom ihåg att meddela när du är tillbaka! Följ de markerade lederna och ha med dig karta och kompass ifall vädret blir så dåligt att du kommer vilse. Testa gärna din utrustning hemma innan du ger dig ut.

Du kan dricka vattnet i bäckarna på fjället. Drick inte stillastående vatten.



## VÄDER

I fjällen ändrar sig vädret snabbt. Från hällregn till sol, från sol till snöstorm på bara några minuter. Här kan det snöa mitt i sommaren, eller vara 30 grader varmt.

Kolla alltid väderleksprognosen innan du ger dig ut. Respektera vädervarningar! Tänk på att du även riskerar andra människors liv, om fjällräddningen måste ge sig ut och söka efter dig i dåligt väder.

VINTER **Okt NOV DEC JAN FEB MAR APR MAJ**  
Från oktober till maj är marken helt eller delvis täckt av snö.

VÅR **MAJ JUNI**  
Snösmältning och islossning i slutet av maj till början av juni.

SOMMAR **JUNI JULI AUG**

HÖST **SEP**  
I september kommer hösten och i mitten av månaden kan du njuta av fjällets vackra höstfärger.

## MYRMARK

På myren växer vitmossa som kan suga åt sig mycket vatten. Vitmossan är allt från ljusgul till neongrön och ibland lysande röd, så varför heter den VITmossa? Jo, när den torkar blir den vit!

Här lyser myrens guld - hjortron. Om du letar nere i mossan kan du också hitta tranbär. Gluttsnäppan trivs här. Den har långa ben och lång näbb, det passar bra när man ska leta insekter i gölarna på myren.

Från naturum kan du ta den 2 km långa Lavskrikeleden som är tillgänglig med rullstol och barnvagn. En fin promenad över myrar och genom gammal skog. Längs leden finns en rastplats vid en tjärn där du kan ta en fika eller grilla något gott. Skyltar berättar om naturen och hur man levde här på fjället förr. När du är tillbaka vid naturum igen kan du gärna titta in och lära dig mer om myren i vår utställning.



Tosteblävinge *Celastrina argiolus*

## REGLER

Allemansrätten gäller – Inte störa. Inte förstöra.

	ZON	I	II	III	IV	NORGE
ÖVERNATTA	✓	✓	✓	✗	✓	✓
ELDA	✓	✓	✓	✓	✓	✓
PLOCKA BÄR/SVAMP	✓	✓	✓	✓	✓	✓
CYKLA	✗	✗	✗	✗	✗	✗
RIDA	✗	✗	✗	✗	✗	✗
FLYGA DRÖNARE	✗	✗	✗	✗	✗	✗
SKOTER	✗	✗	✓	✓	✗	✗
HUND I KOPPEL	✓	✓	✓	✓	✓	✓
FISKA	✗	✗	✓	✗	✓	✓
JAKT	✗	✓	✓	✗	✓	✓

✓ TILLÅTET ✗ EJ TILLÅTET ✓ TILLÅTET UNDER VISSA FÖRUTSÄTTNINGAR

ELDNING...  
...får endast ske på redan iordningställda eldplatser inom zon IV. I Norge gäller det allmänna eldningsförbudet i eller i närheten av skogar mellan 15/4–15/9. Du får fortfarande elda i öppen terräng där det inte medför en brandrisk.

SKOTERÅKNING...  
...är endast tillåten längs utvalda leder i zon III och IV.

JAKT...  
...får endast bedrivas av jaktlag med arrende inom zon II och III. I Norge får du jaga om du har jaktkort.

### ZONKARTA

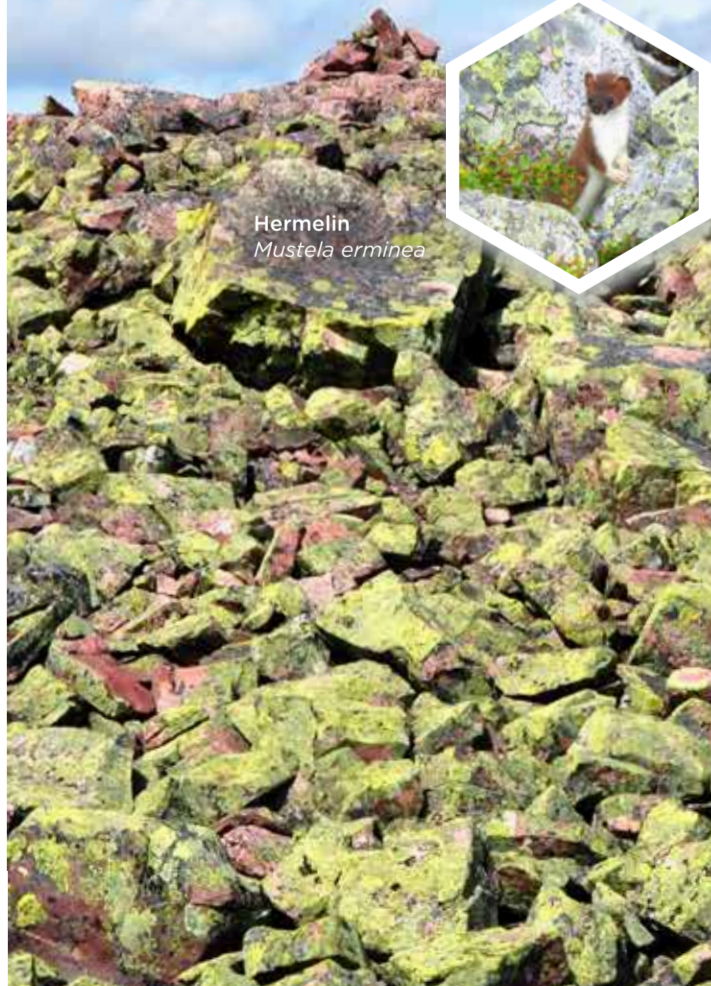


## SANDSTEN

För 1500 miljoner år sedan bildades den sandsten som nu är Fulufjället. Än idag kan du se spår av det vatten där sanden lades i lager på lager. Spåren kallas böljeslagsmärken och ser ut som vågor på stenen.

Sandstenen kan vara allt från ljus rosa till mörkt röd. Den gröna kartlaven bildar vackra mönster på stenarna, men se upp, den blir väldigt hal när det regnat. Kanske träffar du den nyfikna hermeline som gärna bor bland stenarna.

Hermelin *Mustela erminea*



# STUGOR PÅ FJÄLLET

## ÖVERNATTINGSSTUGOR

Här finns brytsar med madrasser. Tillgång till kamin, ved, yxa och såg. Ta med eget stormöck samt sovsock och eventuellt ett liggenlager. Övernattingsstugorna kan inte förbokas. Mer information om betaining hittar du i stugorna och på vår webbplats.

- Rösöstugan 6 bäddar
- Bergdalsstugan 3 bäddar
- Tangdalsstugan 12 bäddar
- Tangdalsstugan 3 bäddar
- Blörholmssättern 12 bäddar

## RASTSTUGOR

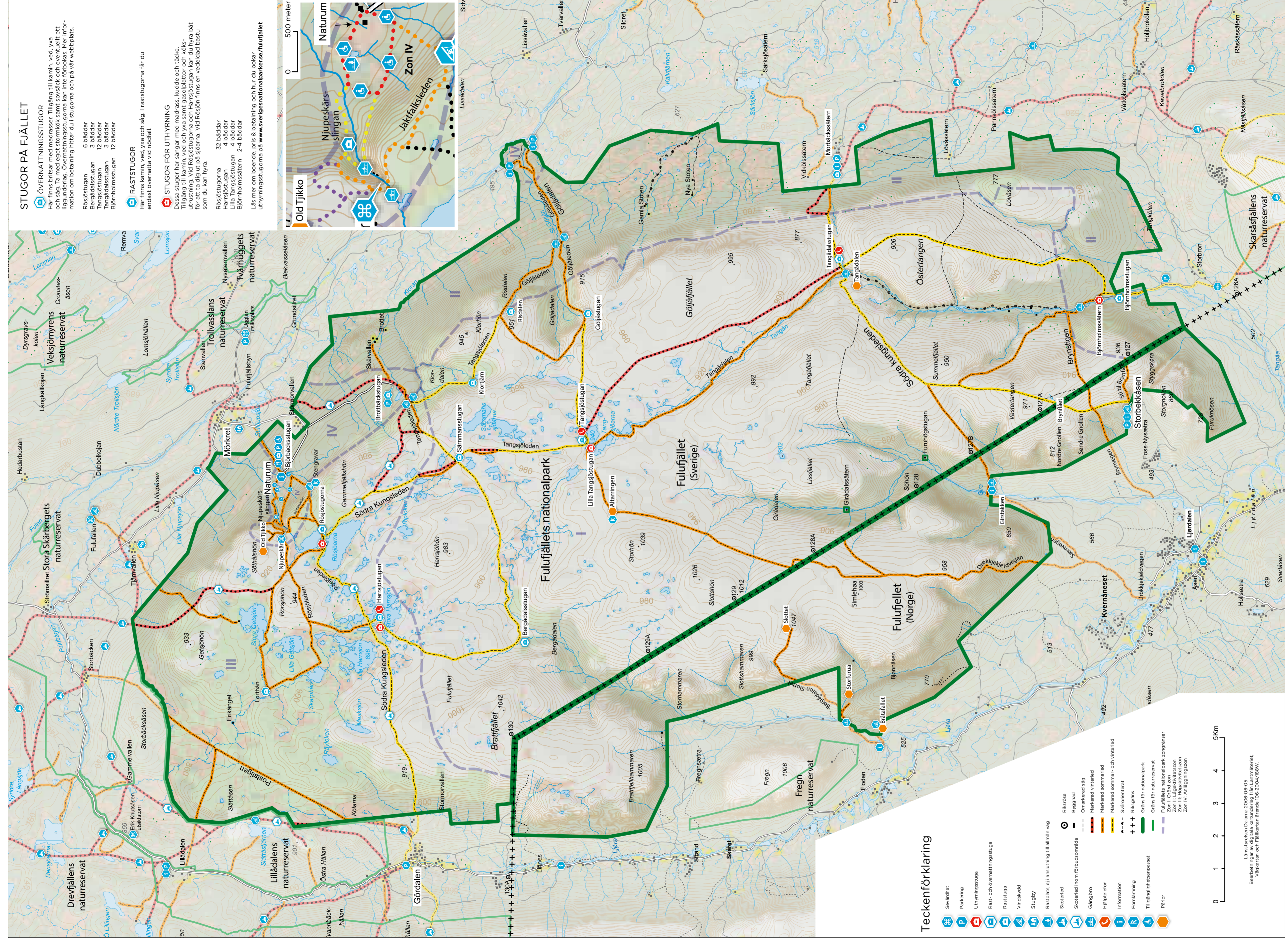
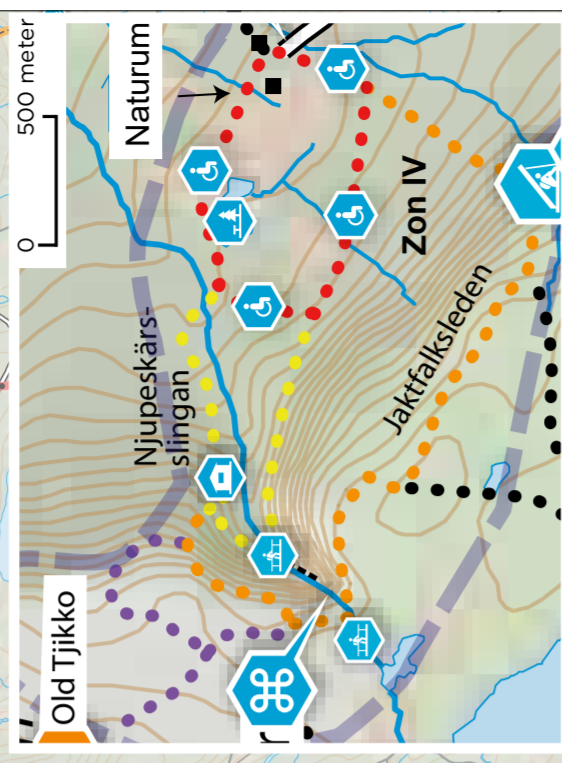
Här finns kamin, ved, yxa och såg. I raststugorna får du endast övernatta vid nödfall.

## STUGOR FÖR UTHYRNING

Dessa stugor har sängar med madrasser, kulle och täcke. Tillgång till kamin, ved, yxa och såg. Ta med eget stormöck och eventuellt ett liggenlager. Vid Rösjöstugan och Harsjöstugan finns det möjlighet för att ta dig ut på sjöarna. Vid Rösjön finns en vedeldad bastu som du kan hyra.

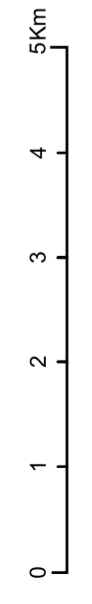
- Rösjöstugorna 32 bäddar
- Harsjöstugan 4 bäddar
- Lilla Tangsöstugan 4 bäddar
- Blörholmssättern 2-4 bäddar

Läs mer om boende, pris & betaining och hur du bokar uthyrningsstugorna på [www.sverigenationalparkerse/fulufjallet](http://www.sverigenationalparkerse/fulufjallet)



### Teckenförklaring

- Severet
- Parkering
- Uthyrningsstuga
- Rast- och övernattingsstuga
- Raststuga
- Vindskydd
- Stugby
- Rastplats, ej i anslutning till allmän väg
- Skoterled
- Skoterled inom förbudsområde
- Gångbro
- Hjälpelejon
- Information
- Fornlämning
- Tillgänglighetspassat
- Pålor
- Rikskors
- Byggnad
- Omarkerad stig
- Markerad vinterled
- Markerad sommarled
- Markerad sommar- och vinterled
- Svårorienterat
- Riksgårds
- Gräns för nationalpark
- Gräns för naturreservat
- Fulufjällets nationalpark zongräns
- Zon II: Öppen aktivitetszon
- Zon III: Högaktivitetszon
- Zon IV: Anläggningsszon



Lästnytt från Dagens Nyheter 2006-06-05  
 Bearbetningar av digitala kartunderlag från Lantmäteriet,  
 Vägkartan och Fjällkartan Sverige 106-2004/188V.