



NORRA KVILL
SMÅLÄNSK
TROLLSKOG



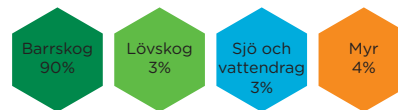


SKOGSGRYNING

Det är tidig morgon. Ett sömnigt dis skymtar mellan trädstammarna när jag börjar min vandring genom skogen. Allt är stilla. Tystnaden är slående, en lyx som nutidsmänniskan har svårt att hitta. Här finns den. Men tystnaden är bara en mänsklig tystnad. Med ens hör jag bruset från bäckravinen, träden som kvidande lutar sig mot varandra, hackspettens målmedvetna mejslande i någon torrforma, en tillrande silverstrof från en vaken rödhake.

Jag fortsätter min vandring förbi branter med gigantiska stenblock klädda i grönt. Tjocka mossmattor glittrar smaragdgröna av daggen. Fallna granar av nästintill obegripliga dimensioner smälter samman med skogens gröna skrud. Men så ser jag några tickor med olika form och färg. Och där, bredvid stigen står vårärten med sina blålila blommor på fjäderlätt stjälk.

Så ligger den plötsligt där framför mig, Stora Idgölen eller Trollsjön som den också kallas. Som ett mörkt och blänkande öga, kantat av utsvängda grangrenar likt ögonfransar. Ett par knipor ritar långa streck tvärs över tjärnens yta och från skogstopparna hörs en taltrast ropa. Jag andas ut och sätter mig för att vila. Vilken fantastisk skog!



NATIONALPARKEN I KORTHET

- AREAL: 114 HA (efter utvidgning 1994)
- INVIGNINGSÅR: 1927 (då 27 ha)
- NÄRMASTE ORT: VIMMERBY
- LÄN: KALMAR
- LANDSKAP: SMÅLAND
- NATURTYPER: BARRSKOG, LÖVSKOG, SJÖ OCH VATTENDRAG SAMT MYR

VILD OCH OTÄMJD

Norra Kvill är ingen urskog, men den har fått växa fritt i mer än 150 år och känns därför både uråldrig och vild. I parken öppnar sig en trolsk värld av böljande mossmattor, stenblock i mängder, grova gran- och talljättar och näckrosprydda tjärnar.

Fyra av fem träd i nationalparken är tallar. Här finns många tallar som är över 350 år gamla. Granen, som föredrar de fuktiga sänkorna, är yngre men mer storvuxen än tallen. Här finns granjättar som mäter hela 2,5 meter i omkrets och är 35 meter höga.

Skogen har formats av otaliga bränder genom århundraden. På riktigt gamla tallar finns spår efter uppemot åtta bränder.

I orörda gammelskogar som Norra Kvill finns en större mångfald av växter och djur än i skogar som sköts för att producera virke. Eller vad sägs om 200 mossor, 100 lavar och 200 kärleväxter? Och skogshöns, hackspettar och ugglor. Nationalparken är också en fristad för många insekter och svampar beroende av död, murken ved för sin överlevnad.

UTFLYKTSMÅL

Norra Kvill ligger mitt i bergkullterrängen på småländska höglandet. Här är mycket kuperat och en vandring genom området känns i benen. Stigarna slingrar sig i branterna över stock och sten.

I nationalparken finns två markerade slingor att välja mellan. Den kortare vandringen går runt Stora Idgölen, den längre går upp på Idhöjden och runt Lilla Idgölen.



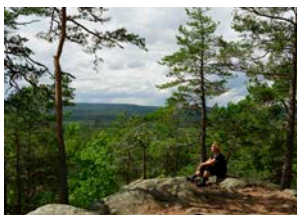
1 NÄCKÖN

Näckön är en rastplats strax utanför parkentrén med vindskydd och eldstäder. Här kan du fylla på med energi innan du börjar din vandring genom parken!



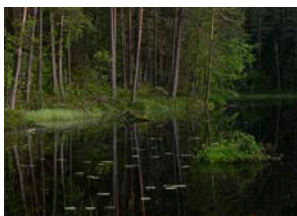
2 STORA IDGÖLEN

Stora Idgölen eller Trollsjön för tankarna till en målning av John Bauer. Denna del av parken skyddades redan 1927.



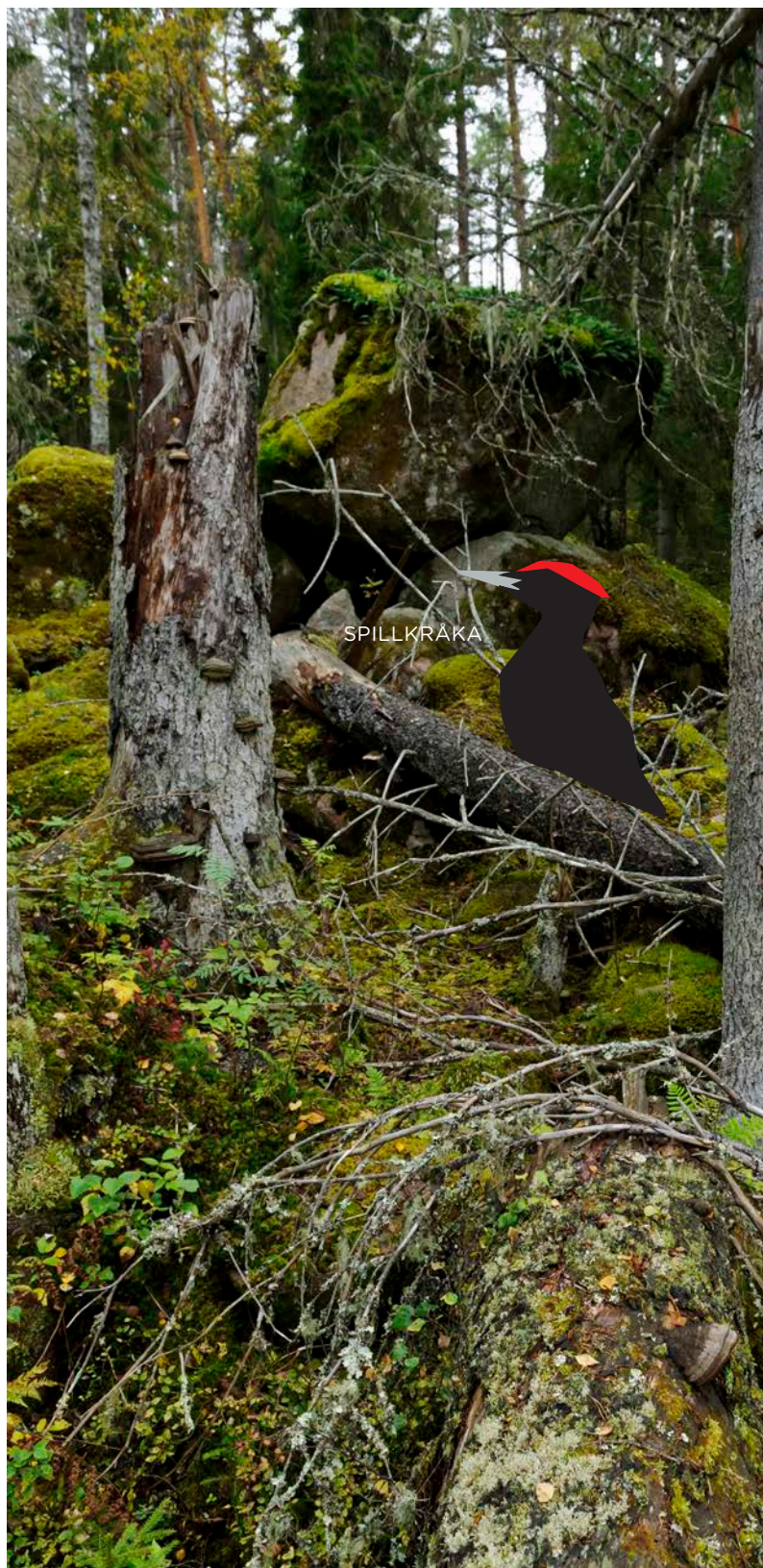
3 IDHÖJDEN

45 meter över Stora Idgölen vatten når du toppen av Idhöjden. Vila benen och njut av den magnifika utsikten!

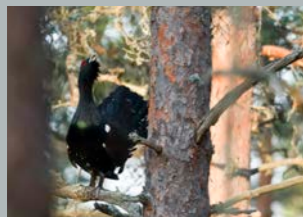


4 LILLA IDGÖLEN

Ännu en trolsk skogssjö. Skogen i nationalparkens norra del införlivades i parken 1994 och är något yngre än skogen i söder.



SPILLKRÄKA



TJÄDERSKOG
Tystnaden bryts plötsligt av kraftiga vingslag. Pulsen skenar. En svart skepnad flaxar iväg mellan träden. Så kan ett möte med en tjädertupp gå till i gammelskogen.



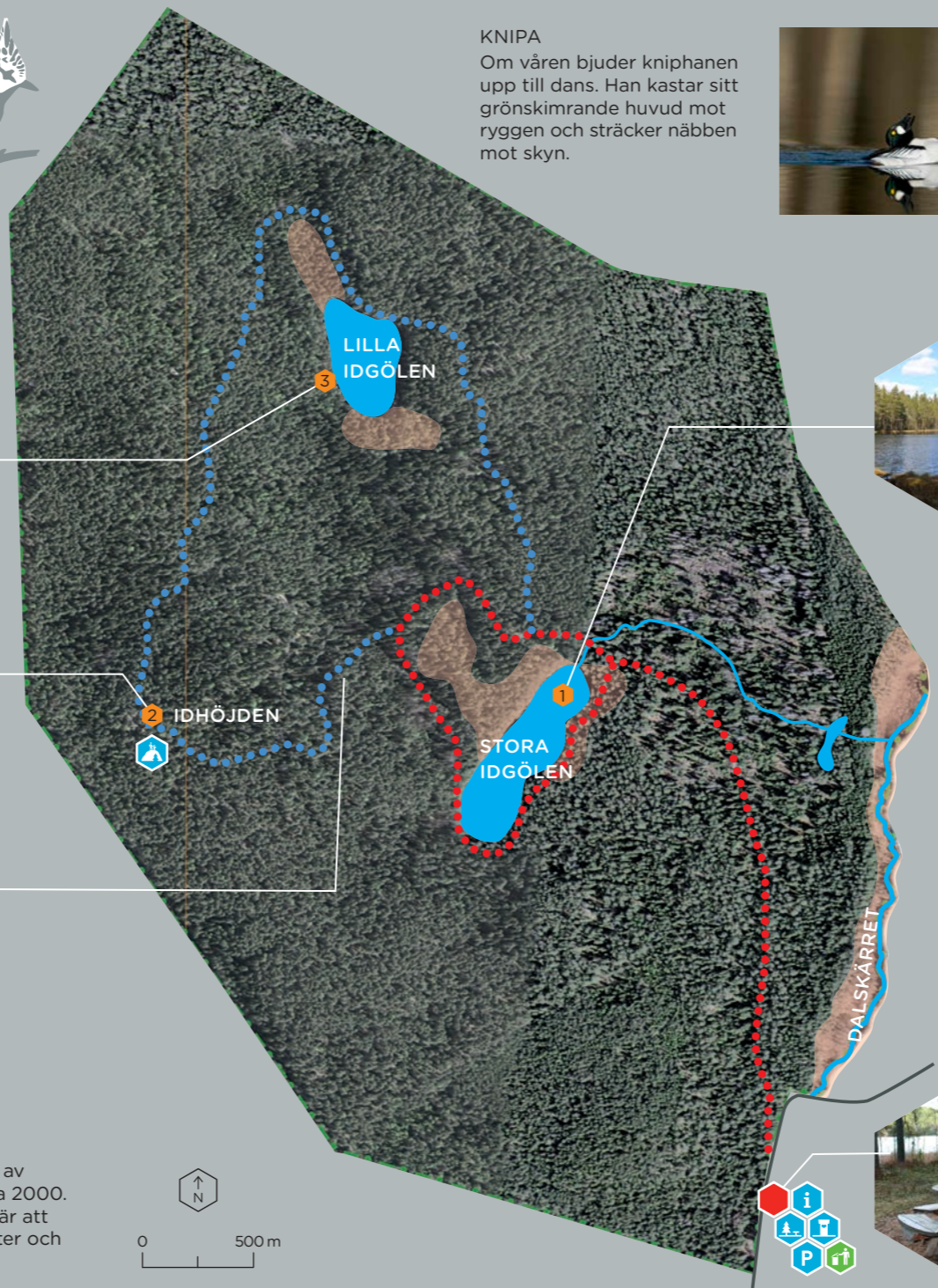
EXKLUSIVA NEDBRYTARE
Vedsvampar är doldisar för många. De gör grovjobbet när träden åter blir till mull i skogens naturliga kretslopp. Rosentickan är en av våra mer sällsynta nedbrytare på kullfallna granar.



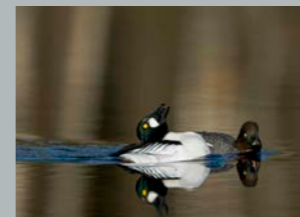
TOFSMES
Lophophanes cristatus



NATURA 2000
Norra Kvill ingår i det Europeiska nätverket av skyddad natur, Natura 2000. Målet med nätverket är att hejda utrotning av arter och livsmiljöer.



KNIPA
Om våren bjuder knippanen upp till dans. Han kastar sitt grönskimrande huvud mot ryggen och sträcker näbben mot skyn.



TECKENFÖRKLARING

- ENTRÉ
- MÅLPUNKT
- INFORMATIONSPLATS
- TORRDASS
- PARKERINGSPLATS
- UTSIKTSPUNKT
- SOPTUNNA
- SKOG
- MYR
- SJÖAR OCH VATTENDRAG

VANDRINGSLEDER

- STORA IDGÖLEN-RUNDAN (2,5 KM)
- LILLA IDGÖLEN-RUNDAN (4 KM)

SKOGENS ORKIDÉER

Knärotens vita blommor lyser mot skogens mossgröna mattor i juli-augusti. Spindelblomster, en annan orkidé, växer i sumpskogen nordväst om Stora Idgölen.



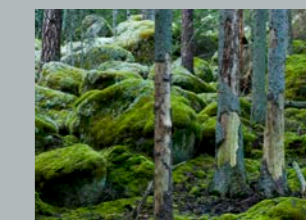
SPARVUGGLA

SPINDEL-BLOMSTER
Neottia cordata



KNÄROT
Goodyera repens

LYSSNA EFTER UGGLOR
Från slutet av februari till början av april är bästa tiden att lyssna efter ugglor. Då är det parrings-tider och ugglehanarna ropar extra ivrigt, speciellt i skymningen.



BLOCKMARK
Vandringen över Norra Kvills blockrika marker är stundtals tuff. Men tack vare den branta terrängen har skogen skonats från storskaligt skogsbruk.



EN DOFT AV VILDMARK
Doften av skvattram ligger tung över myrar och sjökanten under stilla somrardagar. De vita blommorna slår ut i juni, men doften kommer från de läderartade bladen som är gröna året om.

KONTAKT

www.lansstyrelsen.se/kalmar
kalmar@lansstyrelsen.se

Telefon: 010-223 80 00

Adress:
Länsstyrelsen i Kalmar län
391 86 KALMAR

HITTA HIT

Du når Norra Kvills nationalpark från vägen mellan Vimmerby och Norra Vi, via en avtagsväg sju km söder om Ydrefors. Efter två km på avtagsvägen är du framme vid parkeringen.



Nationalparken Norra Kvill

MYLLRET I VEDE

Mellan 6 000 och 7 000 arter i Sverige är beroende av död ved för sin överlevnad. I Norra Kvill finns mängder av högstubbar och lågor i olika dimensioner och grader av nedbrytning. Det här är ett eldorado för vedlevande växter och djur som har svårt att överleva i välstädade produktionsskogar. På Norra Kvills murkna granlångor lever bland annat den sällsynta svartoxen. Det är en typisk "urskogsart" som gillar gamla, skuggfuktiga skogar som inte brunnit på länge. I hållmarkernas ljusöppna tallmiljöer lever arter med andra krav. Här trivs bland annat den ovanliga raggbocken, som behöver solbelysta grova tallstammar för att överleva.



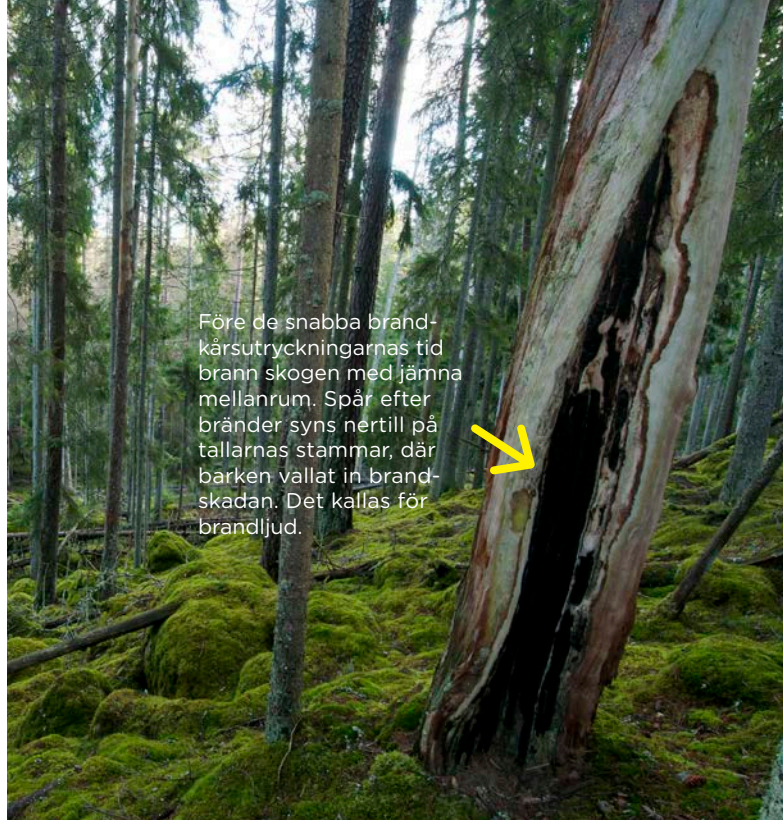
RAGGBOCK

BARTRÄDENS KAMP

Förr i tiden var branden skogens normala förnyngningsmetod. När elden dragit fram kunde nytt liv spira. Idag är det över 100 år sedan skogen i Norra Kvill brann.

Med sin tjocka bark är tallen anpassad för att klara bränder. Granen däremot har tunn bark och tar stor skada i en skogsbrand. Men när skogen inte brunnit på länge, får tallen allt svårare att hävda sig gentemot granen. Granens frön grov nämligen bättre än tallens i mörk skog, där träden står tätt. Idag lever tallen i ett alltmer sårbart tillstånd i Norra Kvill. Om det inte brinner igen, kommer andelen tall i nationalparken att minska på sikt till förmån för granen.

Detta är ett dilemma för naturvårdaren som frågar sig hur skogen ska skötas: Ska vi bränna den värdefulla gammelskogen och riskera både gran- och tallvärden? Ska vi låta naturen ha sin gång och se tallskogen försvinna? Eller kan vi göra på något annat sätt och rädda både gran och tall, svartoxe och raggbock?



Före de snabba brandkårsutryckningarnas tid brann skogen med jämna mellanrum. Spår efter bränder syns närtill på tallarnas stammar, där barken vallat in brandskadan. Det kallas för brandljud.



Omkullfallna trädstammar kallas för lågor.

SVARTOXE

FYRA SAKER DU INTE FÅR MISSA

Det finns saker du inte får missa om du har ont om tid under ditt besök – här är de fyra guldkornen:

1.

BLOCK

Mosklädda block sätter fantasin i rörelse på väg upp mot Stora Idgölen.



2.

PLOCKEPINN

Multnande lågor i imponerande dimensioner, hem för svartoxen och vedsvampar i mängder.



3.

STORA IDGÖLEN

Njut av tjärnens stillhet i lugn och ro, men håll också ögonen öppna efter grodor och paddor!



4.

BRANDSPÅR

Otaliga träd med brandljud står i sluttningen sydväst om Stora Idgölen. Några av de döda, brända träden är över 300 år.



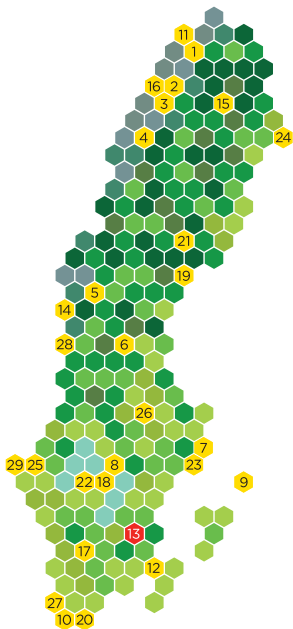
FÖRESKRIFTER

Inom nationalparken gäller speciella regler. Fullständiga föreskrifter om rätten att färdas och vistas inom nationalparken finns på separat skylt vid varje entré.

- Du får inte skada växtligheten. Det gäller även döda träd. Det är förbjudet att bryta kvistar eller plocka och gräva upp växter.
- Djuren är skyddade och du får därför inte medvetet störa djurlivet. Exempelvis får du inte samla in insekter eller andra djur.
- Hundar måste vara kopplade.
- Du får inte jaga eller fiska.
- Det är inte tillåtet att tälta eller göra upp eld.



SVERIGES NATIONALPARKER



1. ABISKO – Lättillgänglig fjälldal med en ovanligt rik flora.
2. STORA SJÖFALLET / STUOR MUORKKE – Mäktiga fjälltoppar, glaciärer och tallurskogar.
3. SAREK – Storslagen och krävande vildmark i ett unikt fjällandskap.
4. PIELJEKAISE – Vidsträckta, orörda fjällbjörkskogar.
5. SONFJÄLLET – Lågfjäll och naturskog med gott om björn.
6. HAMRA – En sällsynt helhet av naturliga skogar, myrar och vattendrag.
7. ÄNGSÖ – Genuint odlingslandskap med betesdjur och slätter.
8. GARPHYTTAN – Äldre odlingslandskap där många sångfåglar har fått en fristad.
9. GOTSKA SANDÖN – Unik och sällsamt vacker ö med milsvida sandstränder.
10. DALBY SÖDERSKOG – Lummig lövskogslund på den skånska slätten.
11. VADVETJÄKKA – Sveriges nordligaste nationalpark är ett fjäll med djupa grottor.

12. BLÅ JUNGFRUN – Sägenomspunnen ö med släta berghällar, ädellövskog och vacker utsikt.
13. NORRA KVILL – En av få urskogsartade skogar i södra Sverige.
14. TÖFSINGDALEN – Dalgång med tallurskogar, blockmarker och forsande vatten.
15. MUDDUS / MUTTOS – De stora myrarnas och urskogarnas land.
16. PADJELANTA / BADJELÄNDA – Böljande fjällhedar och stora sjöar långt från närmaste väg.
17. STORE MOSSE – Det största svenska myrområdet söder om Lappland.
18. TIVEDEN – Skogslandskap med vildmarkskänsla.
19. SKULESKOGEN – Kust med storslagna utsikter och världens högsta landhöjning.
20. STENSHUVUD – Kustberg, ädellövskog, inbjudande hedar och stränder.
21. BJÖRNLANDET – Berg, stup och storskog med spår av forna tiders bränder.
22. DJURÖ – Skärgårdslandskap i Västeuropas största insjö.
23. TYRESTA – Orörd storskog strax söder om Stockholm.
24. HAPARANDA SKÄRGÅRD – Skärgårdslandskap med långgrunda sandstränder.
25. TRESTICKLAN – Väglös ödemark med milsvida utsikter från talkklädda bergsryggar.
26. FÄRNEBOFJÄRDEN – Mosaik av lövrika skogar och vatten vid nedre Dalälven.
27. SÖDERÅSEN – Lövskogar, rasbranter, strömmande vattendrag och ett rikt växt och djurliv.
28. FULUFJÄLLET – Här vid Sveriges högsta vattenfall möter urskogen fjället som är vitt av lav.
29. KOSTERHAVET – Artrikt havs- och skärgårdsområde med landets enda korallrev.

KONTAKT
kalmar@lansstyrelsen.se
Telefon: 010-223 80 00

naturvardsverket.se
Ansvarig för Sveriges
nationalparker.

