



TIVEDENS NATIONALPARK

STENKÄLLERUNDAN

Stenkälla. Foto: Fredrik Wilde



1.5 timme
2,2 kilometer

GANSKA KORT MEN KRÄVANDE LED

Stenkällerundan tar dig ut till en dramatisk gammelskog med spår av bränder och till stora stenblock som inlandsisen lämnat efter sig.

Stenkällerundan är den genom historien mest vältrampade leden i Tiveden, med de fantasieggande blocken vid Stenkällan som främsta mål. Gör du en avstickare upp till Stenkälleklack möter du storslagna vyer vida omkring. Den södra och lite mer lättgångna delen av leden sträcker sig utmed sjön Stora Trehörningen, kanske får du se storkolmen dyka ner och fiska under vattenytan. I de fuktigare partierna trivs granen bäst medan tallen dominerar uppe på de karga höjderna, där isen under den senaste istiden slipat bergstopparna till jämna hållar. Vid Älgasundet syns den runda upphöjningen av en kolbotten, där man tillverkat träkol i en kolmila. Men var försiktig när du går, det finns gott om stup och branta passager utmed en stor del av leden!

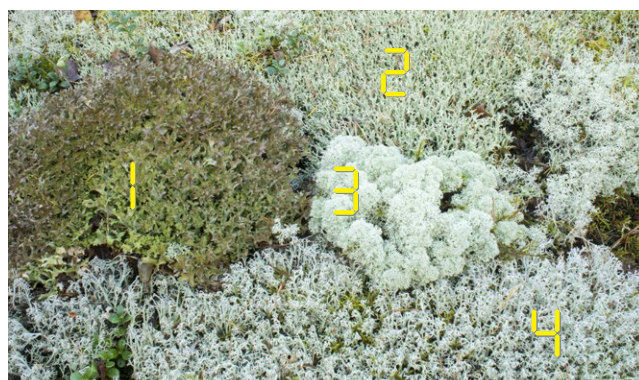
SÄKERHET OCH REGLER

Tänk på att allemansrätten är begränsad inom nationalparken. Här gäller särskilda regler, så kallade föreskrifter.

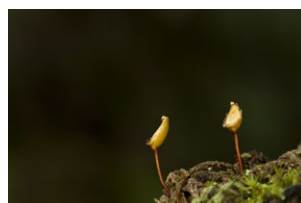
Du får:

- elda men bara på anvisade platser (inklusive friluftskök)
- parkera enbart på anvisad parkeringsplats men **inte** med husbil/husvagn mellan kl. 00:00-06:00
- ta med din hund men bara om den är kopplad
- köra motorfordon enbart på anvisade vägar
- tälta en natt kl. 18-10 men bara på anvisad plats
- cykla men bara på vägar och för cykel anvisade leder
- rida men bara på vägar och på anvisade ridleder
- plocka bär och matsvamp men **inget** annat som växer
- **inte** störa djurlivet
- **inte** fiska
- **inte** skada levande eller döda träd och buskar
- **inte** köra motorbåt, vattenskoter eller liknande

Fullständiga föreskrifter finns på: www.sverigesnationalparker.se/tiveden



På de torra hållmarkerna växer många olika lavar: 1 isländslav, 2 gulvit renlav, 3 fönsterlav, 4 grå renlav.

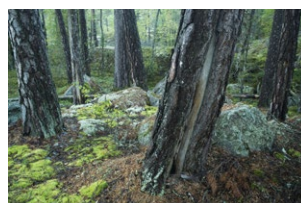


Den gamla skogen är mycket artrik. Grön sköldmossa är en av alla mossor som trivs på fuktig, murken ved.



Foto: Fredrik Wilde

Stenkällan består av en formation av tre väldiga stenblock som har beundrats av turister sedan slutet av 1800-talet.



På de karga hållmarkerna är det bara tallar som klarar sig. Många av de äldre tallarna visar sår efter tidigare bränder, *brandljud*.

KONTAKT

Länsstyrelsen i Örebro län
orebro@lansstyrelsen.se
010-2248000
www.sverigesnationalparker.se

