





TIVEDENS NATIONALPARK

TROLLKYRKERUNDAN

Solnedgång från Oxaberget. Foto: Fredrik Wilde



GANSKA LÅNG OCH KRÄVANDE LED


3 timmar
4,6 kilometer

Trollkyrkerundan leder dig rakt ut i gammelskogen och in på en riktig berg- och dalbana. Upp och ner går stigen genom Tivedens typiska sprickdalslandskap, över karga berg och fuktigare sänkor.

Leden tar dig upp på många berg. Från Lilla Trollkyrkan har du fin utsikt mot Vättern. Bergen i området visar tydliga spår efter den senaste inlandsisen. Här och var ser du räfflor i berget, repor från stenar som suttit infrusna i isen som gled över bergstopparna och slipade dem släta. Skogen i Tiveden har formats av många skogsbränder. Tallar med sin tjocka bark överlever ofta en brand medan de flesta granar dör. Stigen passerar en tall med spår från en brand år 1835, såret i barken kallas för brandljud. Bränder är något högst naturligt i en naturlig skog och skapar en varierad miljö med många olika åldersskikt. Så koncentrera alla sinnen under din vandring, här i skogen myllrar det av liv. Nog hör du en hackspett trumma? Hur doftar egentligen en skog? Ser du hur olika alla mossor ser ut på nära håll?

SÄKERHET OCH REGLER

Tänk på att allemansrätten är begränsad inom nationalparken. Här gäller särskilda regler, så kallade föreskrifter.

Du får:

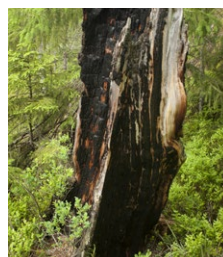
- elda men bara på anvisade platser (inklusive friluftskök)
- parkera enbart på anvisad parkeringsplats men **inte** med husbil/husvagn mellan kl. 00:00-06:00
- ta med din hund men bara om den är kopplad
- köra motorfordon enbart på anvisade vägar
- tälta en natt kl. 18-10 men bara på anvisad plats
- cykla men bara på vägar och för cykel anvisade leder
- rida men bara på vägar och på anvisade ridleder
- plocka bär och matsvamp men **inget** annat som växer
- **inte** störa djurlivet
- **inte** fiska
- **inte** skada levande eller döda träd och buskar
- **inte** köra motorbåt, vattenskoter eller liknande

Fullständiga föreskrifter finns på: www.sverigesnationalparker.se/tiveden



Foto: Fredrik Wilde

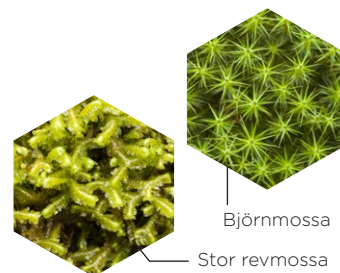
Från Lilla Trollkyrkan ser du en klar dag Vadstena på andra sidan Vättern. Trollkyrkobergen var kända sjömärken för medeltida sjöfarare, liksom Klosterkyrkan i Vadstena, känd som "blåkyrkan". Kanske var det sjöfararna som namngav trollkyrkobergen? På norra sidan Vättern fanns det inget folk, alltså måste det vara trollens kyrka som stack upp genom skogsmattan...



I Tiveden finns många spår efter tidigare skogsbränder. Förkolnade stubbar sticker här och var upp ur grönskan. Även på många levande tallar syns sår efter bränder, ytor på stammen där barken fallit av, så kallade brandljud.



"Friluftskyrkan" minner om tiden 1726 till 1870 då svenska kyrkan förbjöd bönemöten utanför kyrkans regi. På denna håll hölls just sådana otillåtna gudstjänster.



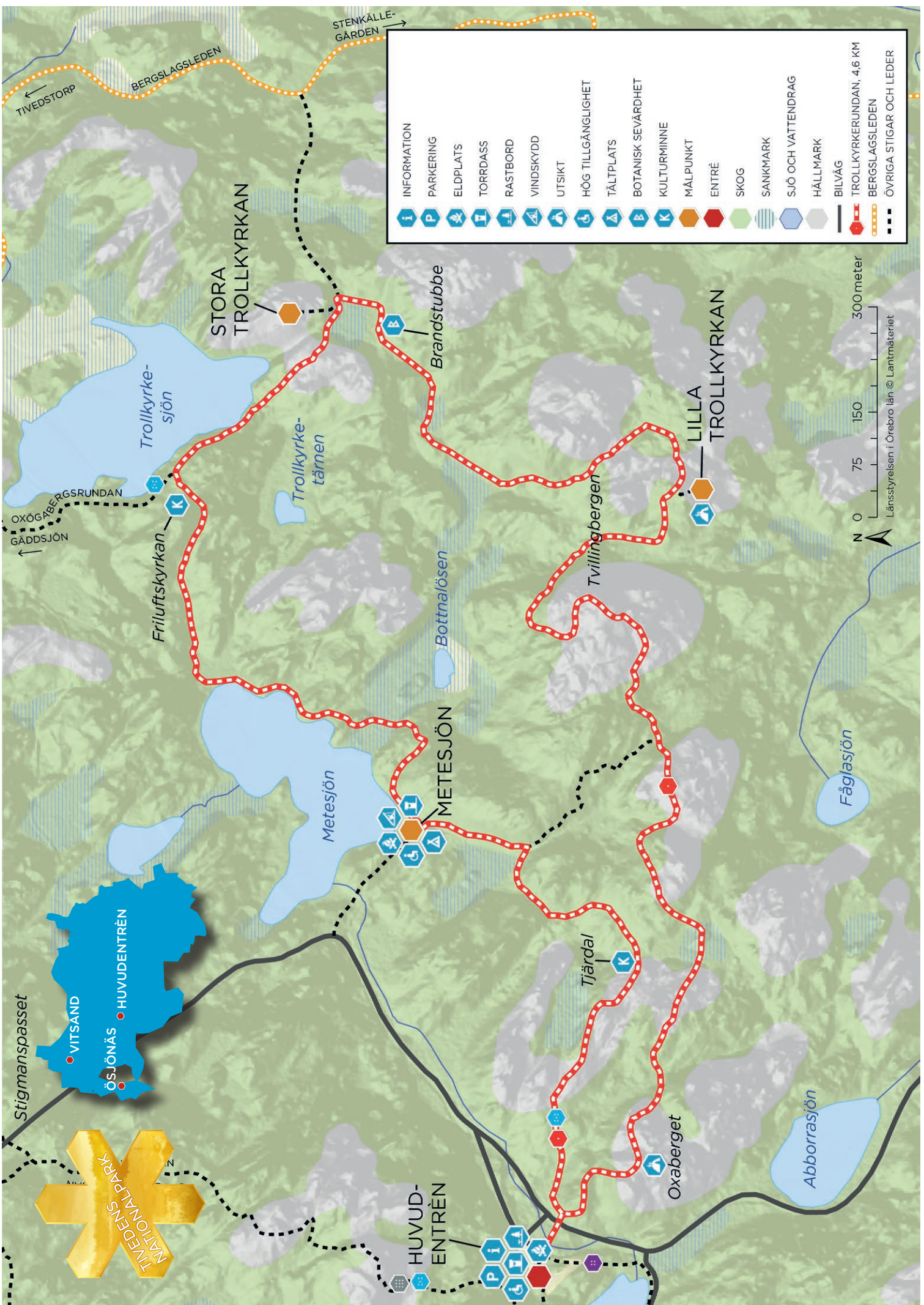
Björnmossa

Stor revmossa

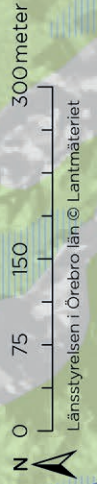
KONTAKT

Länsstyrelsen i Örebro län
orebro@lansstyrelsen.se
010-2248000

www.sverigesnationalparker.se



	INFORMATION
	PARKERING
	ELDPLATS
	TORRDASS
	RASTBORD
	VINDSKYDD
	UTSIKT
	HÖG TILLGÄNGLIGHET
	TÄLTPLATS
	BOTANISK SEVÄRDHET
	KULTURMINNE
	MÅLPUNKT
	ENTRÉ
	SKOG
	SANKMARK
	SJÖ OCH VATTENDRAG
	HÄLLMARK
	BILVÄG
	TROLLKYRKERUNDAN, 4,6 KM
	BERGSLAGSLEDEN
	ÖVRIGA STIGAR OCH LEDER



Stigmanspasset

VITSAND

ÖSJÖNÄS

HUVUDENTRÉN

TIVEDENS
NATIONALPARK

HUVUD-
ENTRÉN

TIVEDSTORP

BERGSLAGSLEDEN

STENKÄLLE-
GÅRDEN

STORA
TROLLKYRKAN

Trollkyrke-
sjön

Trollkyrke-
tårnen

Brandstube

LILLA
TROLLKYRKAN

Tvillingbergen

Friluftskyrkan

BOTTNÄLÖSEN

METESJÖN

Metesjön

Fågelsjön

Abborrasjön

Oxaberget

Tjärdal

ÖXÖG
BERGSRUNDAN

GÄDDSJÖN