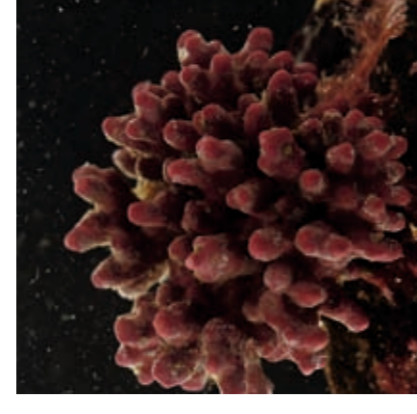


NATIONAL PARKERNA ÖVER OCH UNDER YTAN

Ytre Hvaler och Kosterhavets nationalparker omfattar ett nära 800 kvadratkilometer stort havsområde. Särskilda besökscentrum ska göra det lätt för besökare att hitta information om nationalparkerna. Ytre Hvalers informationspunkt finns i Skjærhalden på Hvaleröarna medan Kosterhavets besökscentrum (naturum) planeras på Kosteröarna. Naturum i Sverige kompletteras av entréer på Resö, Rossö, Tjärnö/Saltö och i Strömstad. Kosterhavets nationalpark förvaltas av en styrelse med representanter för bl a länsstyrelsen, Göteborgs universitet, lokala yrkesfiskare och skärgårdens lokalsamhället (*Kosterhavsdelegationen*). Även Ytre Hvalers nationalpark skall få en lokal styrelse med representanter för bl a Fredrikstad och Hvalers kommuner samt Østfold fylkeskommune.



Skär kalkkruka, en rödalg



Tisler, Ytre Hvaler



Betar i skärgården



På uppåtöcksfärd



Kamestjärna



Blågyta

